

Bewegliche Karte – Zwerg

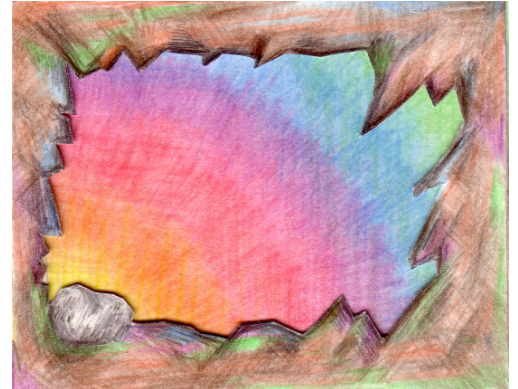
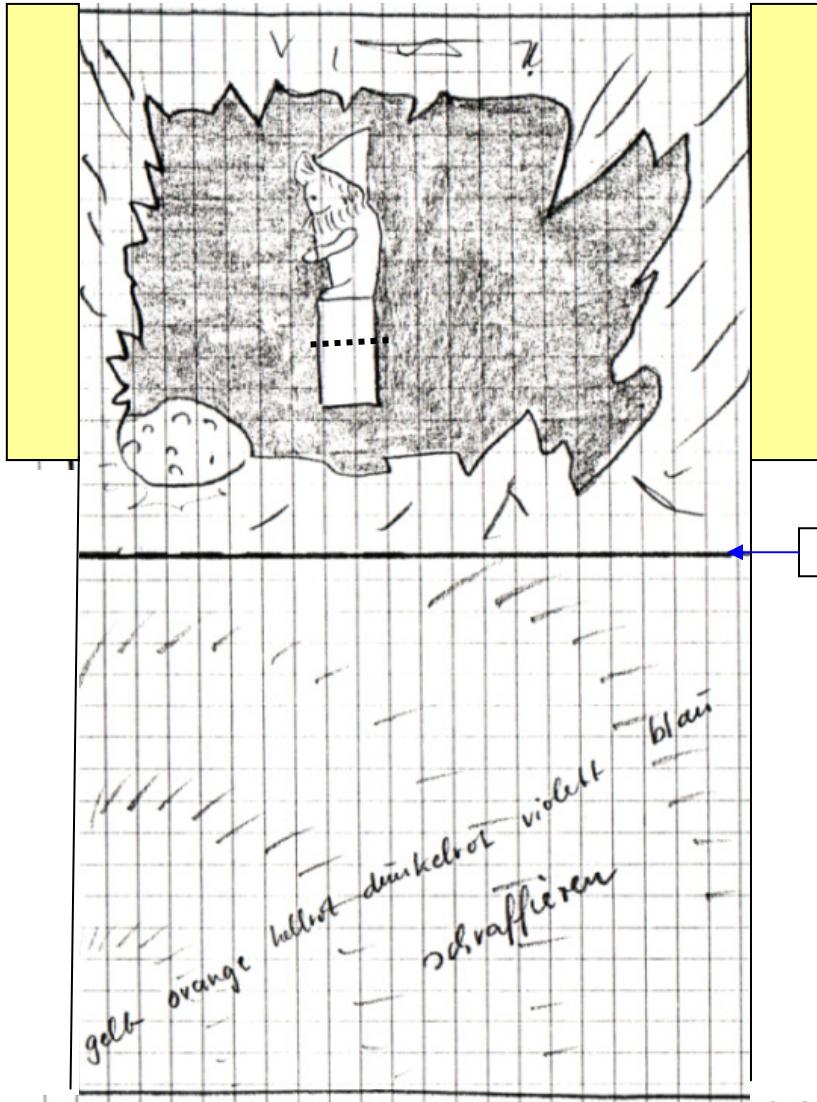
Auch diese Karte wird hergestellt wie die der Ente. Größe 10,5 x 8,5 cm.



Lasche zum Umknicken und ankleben.



wegschneiden



Zwerg: Höhe vom der Mütze bis zum Fuß: ca. 2,5 cm. Die Standfläche insges. ebenfalls 2,5 cm. Bei der gepunkteten Linie knicken, damit der Faden befestigt werden kann.

