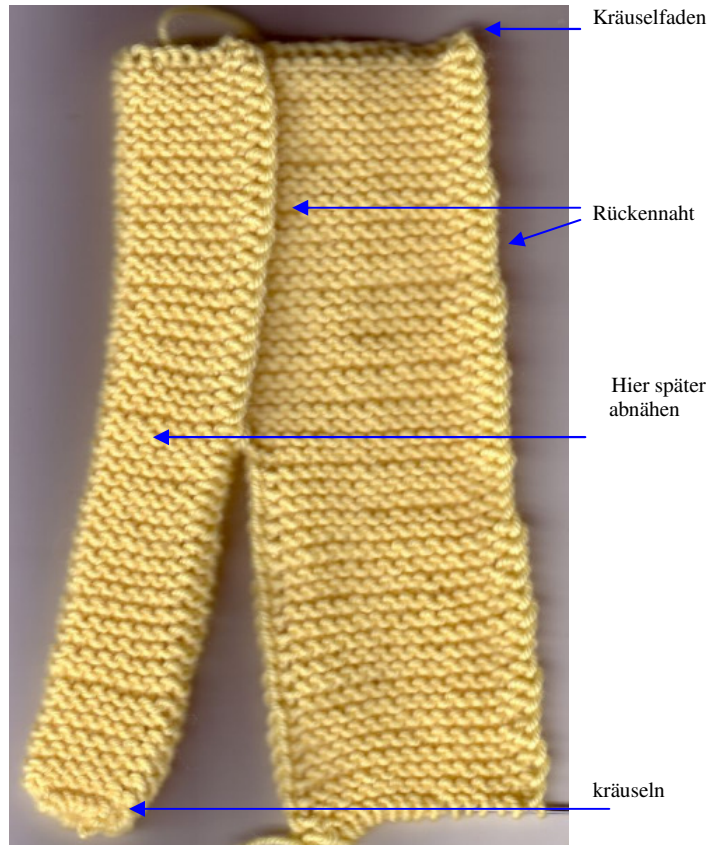
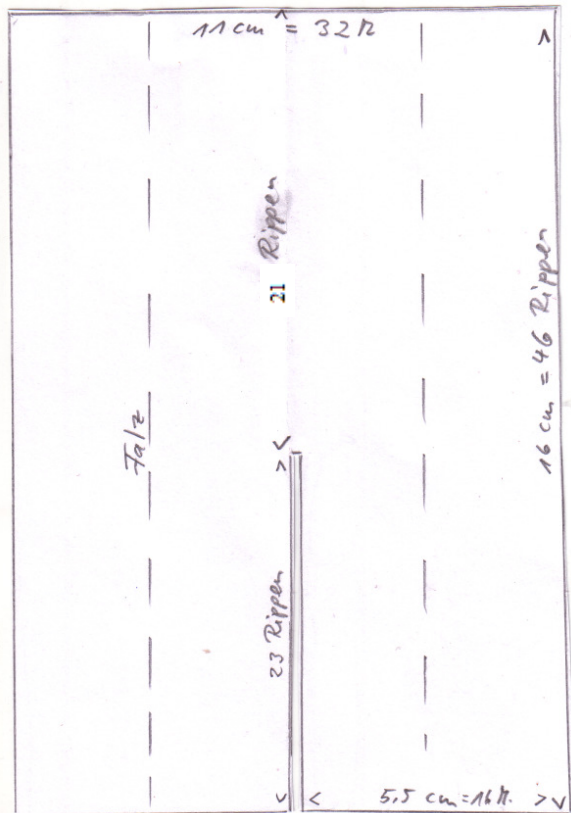


Kleines Strickpüppchen „Peterle“

1. Körper und Beine:

32 Maschen aufnehmen, 21 Rippen (1 Rippe = 2 Reihen rechts) stricken. Dann die Beine getrennt weiterstricken. Pro Bein 16 Maschen und 23 Rippen. Während man das eine Bein strickt, wird das andere derweil stillgelegt, nicht abgekettet.



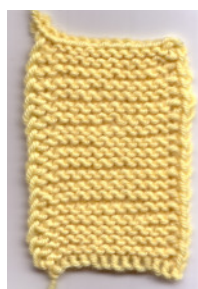
Beim Falz jeweils das Strickstück umschlagen und die **Beine** zusammennähen (s. Foto). Durch die letzte Reihe den Faden zum Kräuseln ziehen.

Nun die Beine mit Schafwolle stopfen (nicht zu fest, damit die Puppe weich bleibt) und oben leicht abnähen, damit die Beine später beweglich bleiben.

Jetzt die Rückennaht des Körpers auch schließen und den Körper ebenfalls stopfen. (Etwas fester als Arme und Beine, aber nicht so fest wie den Kopf.) Oben noch offen lassen für die Befestigung des Kopfes, aber bereits einen Kräuselfaden einziehen.

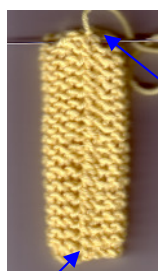
2.) Arme:

14 Maschen aufnehmen und 19 Rippen stricken. Abketten.
Die Naht schließen.



< 19 Rippen >

< 14 Maschen >



Naht oben schließen

Naht

3.) Kopf:

Wie in „Wir stricken einen Bauernhof“ beschrieben.

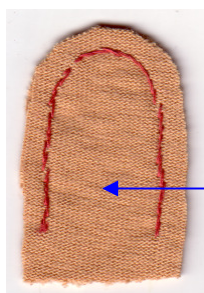
4.) Mütze:

40 Maschen aufnehmen. Im Bündchenmuster 4 Reihen stricken, dann 14 Reihen glatt weiterstricken (hin rechts, zurück links). Jetzt an 2 Stellen (etwa bei der 10. und 30. M.) in jeder 2. Reihe immer 2 M. zusammenstricken, bis noch 24 M. auf der Nadel sind. Nun 20 Reihen hochstricken und dann wieder an den Abnahmestellen jeweils 2 M. zusammenstricken, diesmal aber in jeder Reihe, bis nur noch 6 M. auf der Nadel sind. Restfaden durchfädeln und zusammenziehen.



5. Fertigstellung

- Haare** aufsticken. Da die Puppe eine Mütze angenäht bekommt, reichen einige wenige Haare an der Stirn. Gesicht aufsticken (s. „Bauernhof“), mit rotem Buntstift zart die Bäckchen kolorieren.
- Den **Kopf** am Körper befestigen und den Kräuselfaden zusammenziehen und vernähen.
- Die **Mütze** hinten zusammennähen (die Abnehmstellen sitzen nun rechts und links vom Kopf) und am Kopf annähen.
- Hände** aus Trikotstoff nähen, wenden und stopfen. (s. Foto)

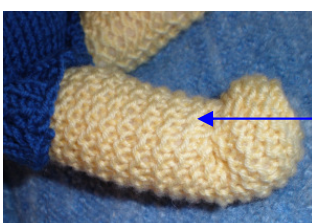


ca. 2 cm breit, ca. 3,5 cm hoch
innerhalb der Nähte

Hier nach dem Stopfen Naht schließen

- Die **Arme** locker stopfen, die **Hände** befestigen, wobei man die Ärmel unten etwas umschlägt. Nun die Arme so an den Körper annähen, dass die lange Naht nach innen zeigt. Die Schulterseite der Arme schließen und gerade an den Körper annähen, dann bleibt der Arm beweglich.

- Man kann die **Füße** einfach nur durch einen Kräuselfaden etwas abnähen, aber sie auch ein wenig formen, indem man sie nach vorne knickt und an dem Knick so zusammennäht, dass sie in der Stellung bleiben.



Nahtstelle am „Knick“



Damit das Püppchen nicht so nackt aussieht, könnte man es gleich mit verschiedenen Farben stricken, so dass Hose und Pullover gleich fertig sind.

6.) Kleidung

Bei dieser Puppe wurde im Muster der Zipfelmütze eine **kurzbeinige Latzhose** gestrickt: Vorder- und Rückenteil getrennt.

Vorderteil: Am oberen Bündchen beginnen, 14 M. aufnehmen, 4 Reihen Bündchenmuster (2 M. rechts, 2 M. links), dann glatt (hin rechts, zurück links) 10 Reihen.

An jeder Seite 7 M. aufnehmen (nun insges. 28 M. auf der Nadel), wieder 4 Reihen Bündchenmuster, dann insgesamt 25 Reihen – hier mit Muster. Dann die Beine getrennt stricken, jeweils 14 Maschen und 4 Reihen im Bündchenmuster.

Rückteil: wie oben – also 28 M. aufnehmen - ab dem mittleren Bündchen.

Zusammennähen und die Träger häkeln: 12 R. Luftmaschen und 1 Reihe feste Maschen.

Ein kleines Halstuch aus Filz rundet die Kleidung ab.



„Peterles Freund“

Und hier noch ein anderes Püppchen (andere Farben und Muster, auch andere Kleidung), um zu verdeutlichen, wie man die Puppe individuell variieren kann:

